

REGULADOR DE PRECISIÓN DE GRAN DESCARGA, SERIE GS

Los reguladores de la serie GS son reguladores de precisión. Tienen la característica de permitir una rápida descarga de la sobre-presión con una gran caudal. La solución proyectada contempla la válvula de regulación de presión y la regulación del escape situadas contrapuestas. Gracias a esto el regulador tiene un comportamiento sustancialmente simétrico: regulación precisa con elevado caudal tanto en salida como en escape. La presión regulada es prácticamente insensible a la variación de la presión del sistema (ver diagrama) y por esto la precisión está garantizada también en el caso en el que la presión entrante sufriera grandes variaciones. La presencia de una ligera fuga de aire es necesaria para el buen funcionamiento del regulador y en ningún caso se debe considerar como una disfunción del mismo. La fijación se puede hacer mediante los agujeros pasantes practicados en el cuerpo o bien con el accesorio - escuadra de fijación. En el cuerpo hay una rosca manométrica de 1/8". Los reguladores GS son aptos para aquellas aplicaciones que se requiera una buena precisión del mantenimiento de la presión y una cierta sensibilidad en el escape de los picos de presión; por ejemplo para alimentar cilindro de bajo rozamiento, control de tensores y bobinas. Están disponibles 2 tallas de reguladores: 1/8" y 1/4". Además están disponibles 3 distintos campos de regulación: 0÷2 bar, 0÷4 bar e 0÷8 bar.



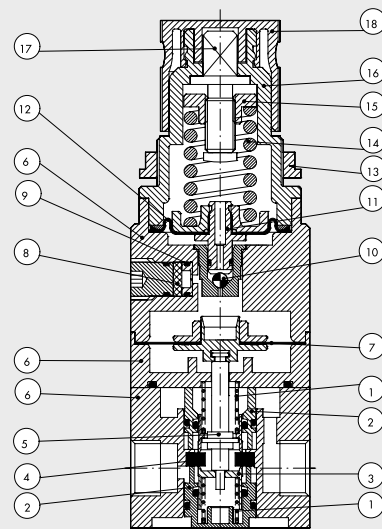
DATOS TÉCNICOS

Acoplamiento roscado	
Campo de regulación	bar
Presión máx. entrada	bar
Caudal a 6.3 bar con $\Delta P = 0.5$ bar	Nl/min
Caudal a 6.3 bar con $\Delta P = 1$ bar	Nl/min
Fluido	
Temperatura de ejercicio	°C
Posición de montaje	
Acoplamiento manométrico	
Peso	g
Caudal en descarga a 4 bar (P. regulada)	
ΔP 0.1 bar	Nl/min
ΔP 0.5 bar	Nl/min
Variación P. reg (2 bar) al variar la P. aguas arriba (de 4 a 10 bar)	mbar
Sensibilidad relieving	mbar
Consumo de aire fuga continua	Nl/min
Notas de uso	

1/8"	1/4"
1/8"	1/4"
0 ÷ 2 - 0 ÷ 4 - 0 ÷ 8	
10	
900	1170
1200	1380
Aire filtrado sin lubricación. El aire tiene que ser filtrado previamente con un grado de filtrado de al menos 10 µm	
-10 ÷ +50	
En cualquier posición	
G 1/8"	
600	
450	810
900	1190
± 20	
30	
< 0.1	
La regulación de la presión tiene que realizarse siempre en subida. Para una mayor precisión, utilizar un regulador con presión de placa lo más cercana posible a la presión deseada. No tomar aire de los empalmes manométricos.	

COMPONENTES

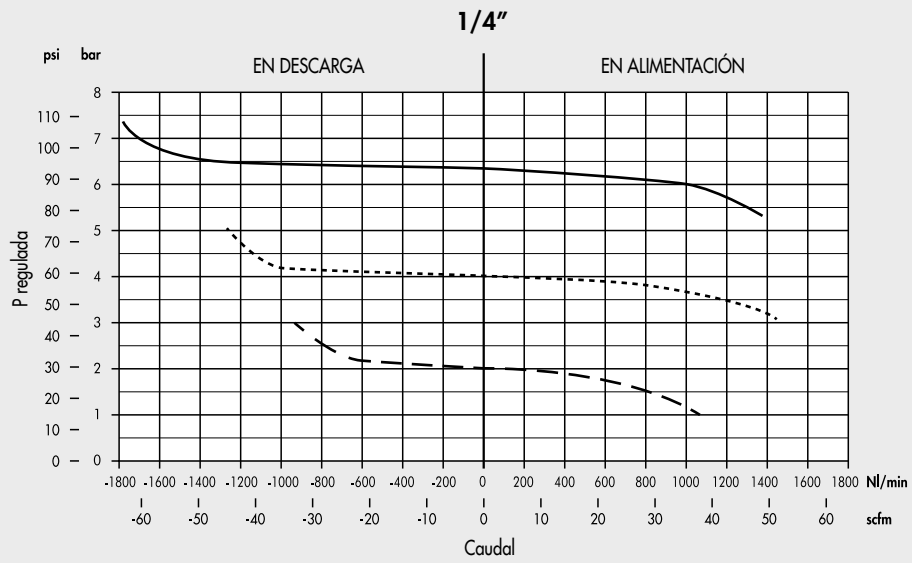
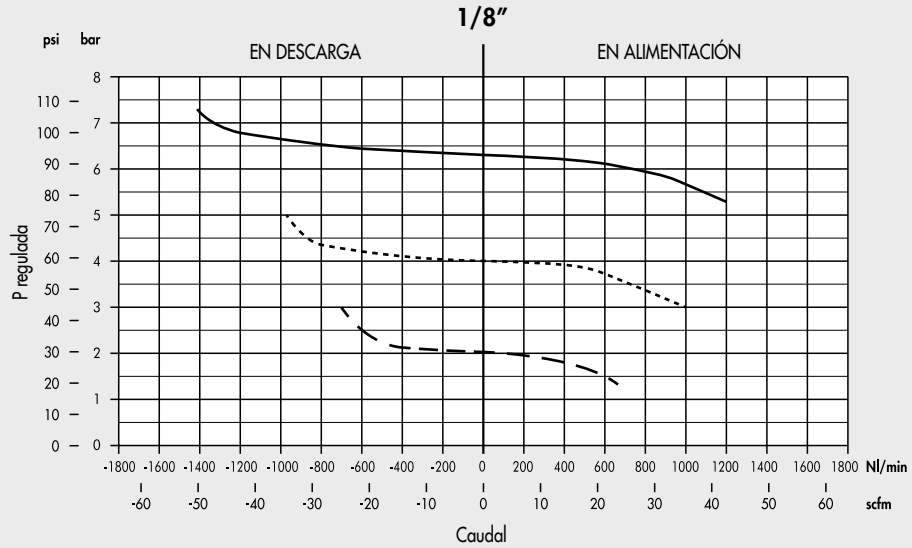
- ① Muelle: acero inoxidable
- ② Cartucho: latón niquelado
- ③ Obturador: latón niquelado
- ④ Anillo: NBR vulcanizado
- ⑤ Varilla piloto: latón
- ⑥ Cuerpo: aluminio pintado
- ⑦ Membrana piloto: goma anti-aceite
- ⑧ Filtro: bronce sinterizado
- ⑨ Cartucho estrangulador: latón
- ⑩ Esfera: acero inoxidable
- ⑪ Válvula de esfera: latón
- ⑫ Membrana de regulación: NBR
- ⑬ Guía: tecnopolímero
- ⑭ Muelle de regulación: acero
- ⑮ Casquillo: latón
- ⑯ Campana: tecnopolímero
- ⑰ Tornillo regulación: latón
- ⑱ Pomo: tecnopolímero



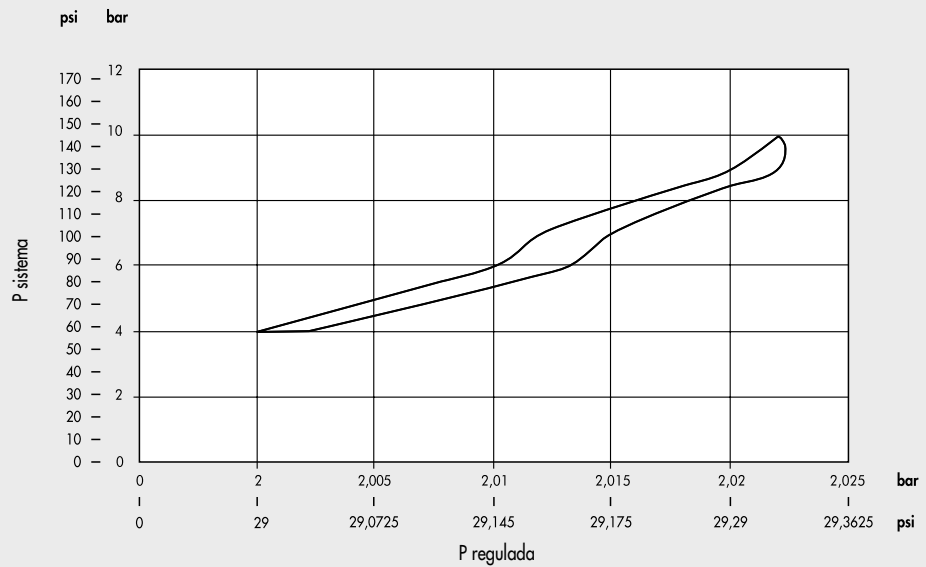
CURVAS DE CAUDAL

Psistema = 10 bar

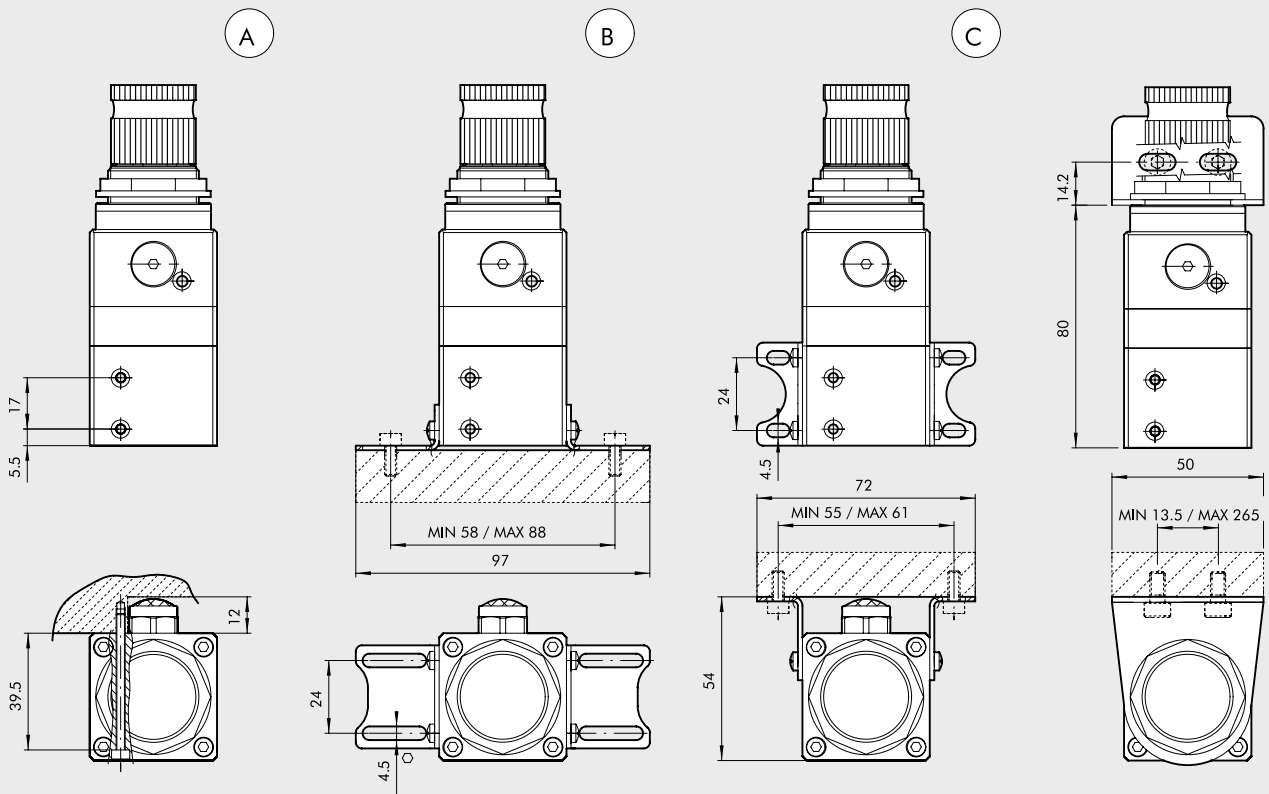
- P reg = 2 bar
- P reg = 4 bar
- P reg = 6.3 bar



SENSIBILIDAD PRESIÓN DEL SISTEMA

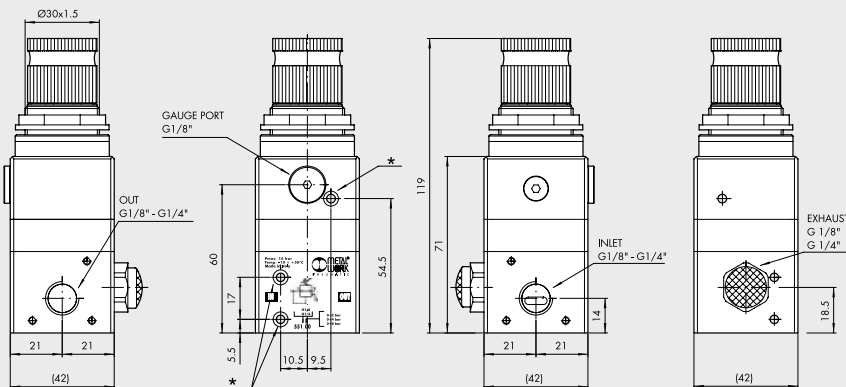


POSIBILIDADES DE FIJACIÓN



- Ⓐ En la pared con nº 2 tornillos TCE M3
- Ⓑ Sobre la base con patas código 9200710
- Ⓒ En la pared con patas código 9200710
- Ⓓ En la pared con soporte código 9200701

DIMENSIONES Y CODIGOS DE PEDIDO



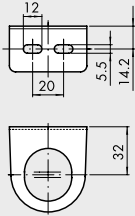
Código	Referencia
5511200	REG. GS 1/8 02
5511300	REG. GS 1/8 04
5511400	REG. GS 1/8 08
5512200	REG. GS 1/4 02
5512300	REG. GS 1/4 04
5512400	REG. GS 1/4 08

* Agujeros para tornillo m3

ACCESORIOS

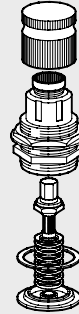
REPUESTOS

ESCUADRA DE FIJACIÓN R/FR



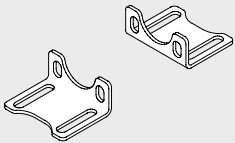
Código	Descripción
9200701	SF100 - BIT - ND 1/4 - SY1

CAMPANA SUPERIOR PARA REG GS



Código	Descripción
9250835	Rep. CS REG GS 02
9250836	Rep. CS REG GS 04
9250837	Rep. CS REG GS 08

KIT ESCUADRAS DE FIJACIÓN

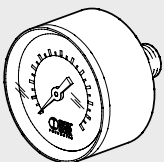


Código	Descripción
9200710	Kit estribos de fijación

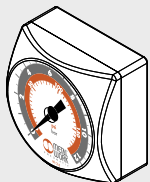
NB: servido con n° 4 tornillos M4x6

NOTAS

MANÓMETROS



Código	Descripción
9700102	M 40 1/8 04
9700101	M 40 1/8 12



9700109	M 40x40 1/8 04
9700110	M 40x40 1/8 012