

DESCRIZIONE

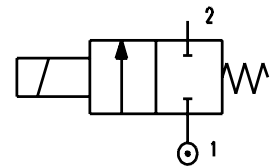
Elettrovalvola 2 vie normalmente chiusa ad azione diretta a separazione di fluido. Non vi sono parti meccaniche a contatto con il fluido.

COSTRUZIONE

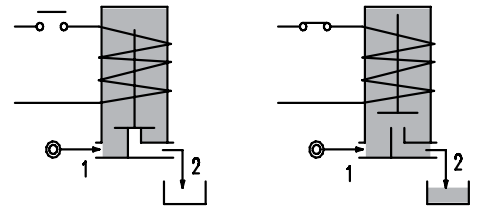
Corpo	Resina acetalica
Tubo guida	Ottone
Nucleo fisso e mobile	AISI 430FR
Molle	AISI 302
Organi di tenuta	SILICONE


2
DATI CARATTERISTICI

Massima pressione ammissibile PS 2bar
 Viscosità massima fluido 25cSt (mm²/s)
 Temperatura ambiente: da -10°C a +80°C in funzione della bobina
 Posizione di montaggio con bobina verso l'alto



OPZIONI: Bobine certificate c US


Versione con sfiato chiuso

CODICE ②	Connessione G ISO 228	Passaggio mm	Kv m ³ /h	Pressione differenziale bar			Potenza nominale			Bobina		Tenuta ①	Temperatura °C
				Min	Max		AC Spunto	VA Regime	DC Watt	Serie	Taglia		
					AC	DC							
E150PS75///...	-	7.5	0.7	0	0.2	0.2	12	8	6.5	3	22	SILICONE=S	<+95°C
E150PS75/6/...	1/4"			0	0.2	0.2							
D150PS75///...	-			0	-	0.2							
D150PS75/5/...	1/4"			0	-	0.2							

Versione con sfiato aperto

CODICE ②	Connessione G ISO 228	Passaggio mm	Kv m ³ /h	Pressione differenziale bar			Potenza nominale			Bobina		Tenuta ①	Temperatura °C
				Min	Max		AC Spunto	VA Regime	DC Watt	Serie	Taglia		
					AC	DC							
E150PS75/7/...	-	7.5	0.7	0	0.2	0.2	12	8	6.5	3	22	SILICONE=S	<+95°C
E150PS75/1/...	1/4"			0	0.2	0.2							
D150PS75/4/...	-			0	-	0.2							
D150PS75/3/...	1/4"			0	-	0.2							

② Bobina

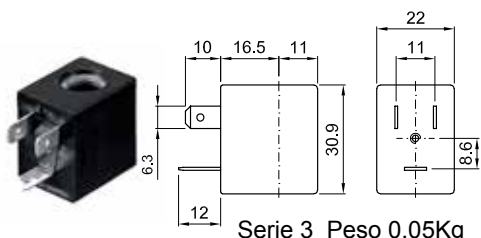
Esempio: E150PS75/6/30B Ingresso G1/4" - sfiato chiuso
 Bobina 24V 50/60Hz

Bobina ②	Corrente alternata 50/60Hz (V)							Corrente continua (V)			Connessione elettrica	Connettori
	12	24	48	110	220 230	240	380	12	24	48		
Serie 3 Taglia 22	30A	30B	30C	30D	30E	30F	30G	300	301	302	DIN 46244	PG9 CODICE 10348000

GENERALITÀ
 Classe di isolamento F
 Toll. sulla tensione
 CA +15% -10%
 CC ± 10%
 Grado di protezione
 IP65 con connettore montato
 IP00 senza connettore
 Servizio continuo ED100%

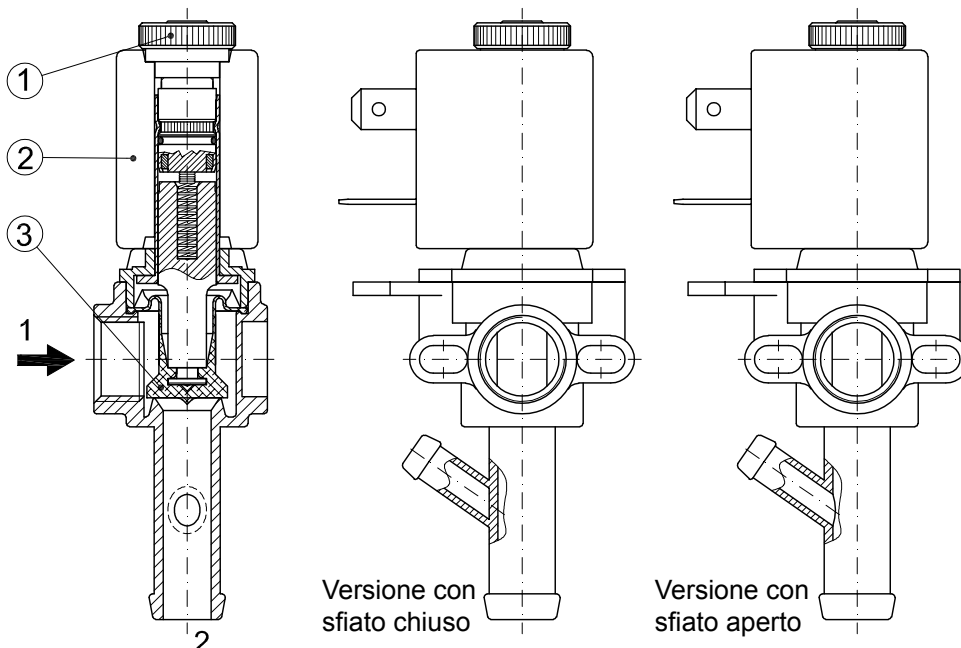
OPZIONI
 Classe di isolamento H
 Cavi uscenti
 Tensioni e potenze speciali
 Bobine certificate c US

(per altri dettagli vedi sezione 8)



PARTI DI RICAMBIO

1. Dado fissaggio bobina
2. Bobina
3. Membrana



DIMENSIONI DI INGOMBRO

